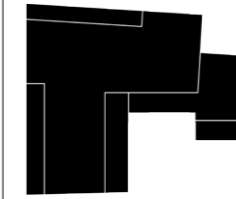




## Lagerstrasse Zürich



Die prominente Lage unweit vom Hauptbahnhof stellt eine besondere Herausforderung dar. Das Eckgebäude ist Bestandteil der repräsentativen Stadtfassade Zürichs gegenüber der Gleisanlage. Der skulpturale Neubau schliesst an der Ecke Lager- und Tellstrasse die heterogene Blockrandbebauung. Die Ausrichtung auf Stadt- bzw. Hofraum wird in der Gestaltung architektonisch thematisiert. Die Aussenräume sind geschickt angelegt, so dass in dieser engen, städtischen Situation ein Weitblick ermöglicht wird. Den Gebäudeabschluss bilden die letzten beiden Geschosse, welche eine zurückspringende Geste anwenden.

Für die gewerbliche Nutzung im Erdgeschoss ist die Fassade mit unterschiedlich grossen Öffnungen versehen, die eine flexible Nutzung und gute Belichtung der Innenräume ermöglichen. Konträr dazu stellt die Fassade der oberen vier Geschosse eine gerade, mit einer gleichmässigen horizontal betonten Struktur versehene Stadtfassade dar, die sich optisch harmonisch in das umgebende Fassadenbild einfügt. Die grossformatigen, gerahmten Fenster mit Lüftungsflügel erinnern an Schaufenster – an dieser prominenten Lage sowohl nach Innen wie auch nach Aussen gerichtet. Die langgestreckten Eckfenster in den obersten zwei Geschossen betonen die Staffelung des Gebäudes und dienen als veritable Turm- bzw. Panoramafenster für den dahinterliegenden Innenraum.

Die Grundrisse zeichnen sich durch den flexiblen Hauptraum mit Kochen/ Essen/Wohnen und dessen Ausrichtung auf die verschiedensten Aussenräume sowie den Stadterrassen aus. Trotz der beengten, einer Altstadtwohnung ähnelnden Situation überraschen die 15 Stadtwohnungen mit grosszügig bemessenen und belichteten Räumen sowie einem hohen Ausbaustandard. Eine vollkommene Ausnutzung wird durch mehrere Dachterrassen erreicht, die die Wohnqualität enorm steigern und einen weiten Ausblick über die Stadt Zürich bieten.



Typologie: Wohnen  
Status: Realisierung abgeschlossen  
Jahr: 2006 - 2008

Bauherrschaft: Konsortium Trendhaus  
Generalunternehmer: Ortobau Generalunternehmung AG  
Fotos: atelier ww

Baukosten: ca. CHF 8,5 Mio.  
Gebäudevolumen: 11'670 m<sup>3</sup>

atelier ww

